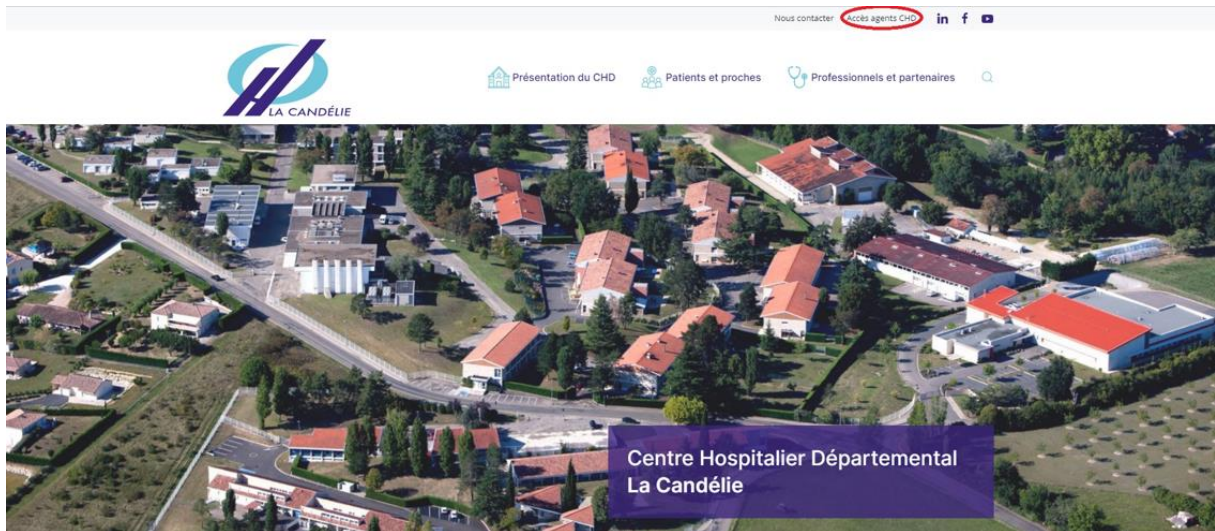
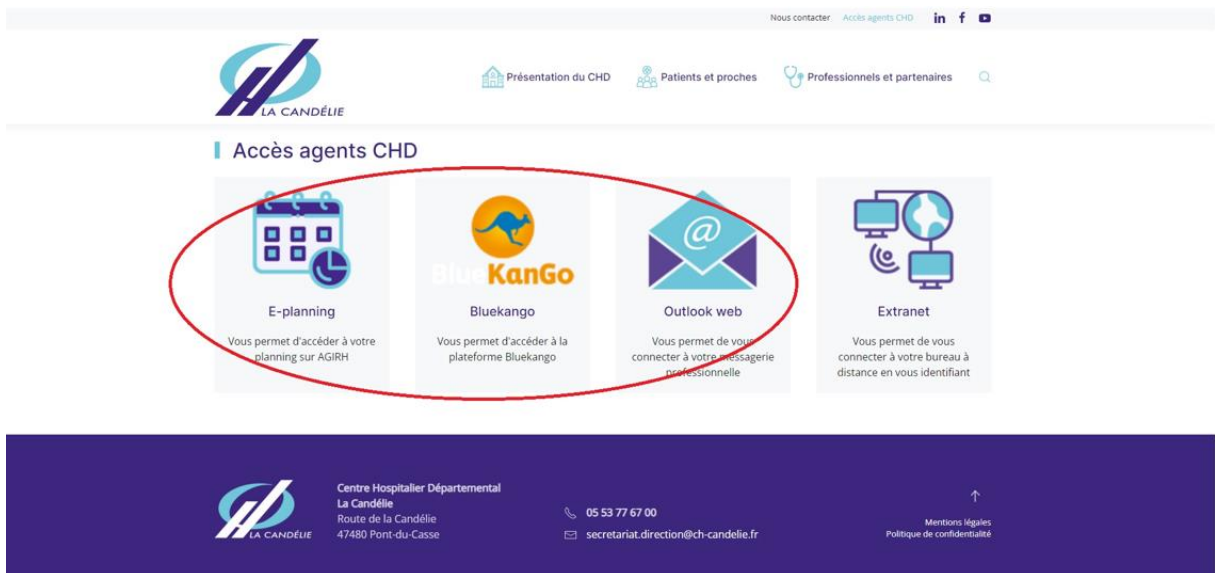


Procédure connexion par EXTRANET

1) Se connecter au site du CHD depuis votre navigateur à l'adresse <http://www.ch-candelie.fr/> ou <http://www.chd47.com/> et cliquer sur « Accès agent CHD ».



2) Vous pouvez accéder directement à « E-planning », « Bluekango » et « Outlook » avec vos identifiants et mots de passe habituels.



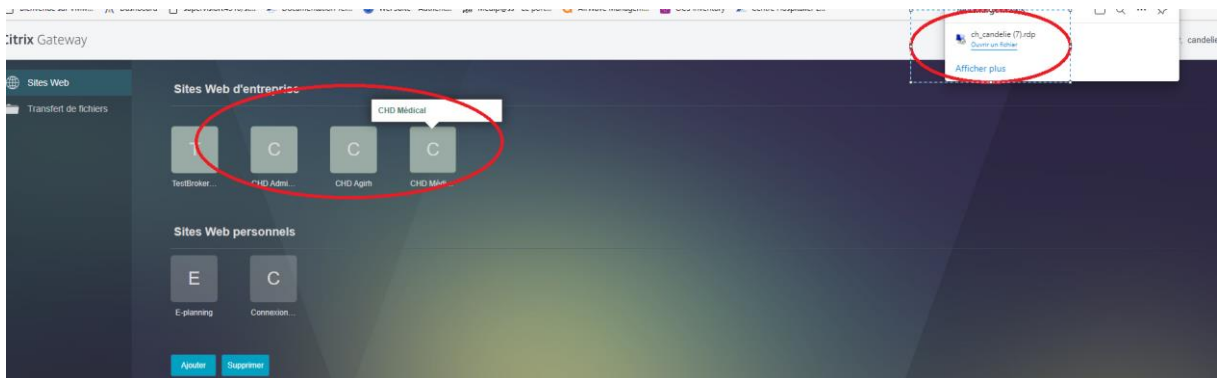
3) Pour vous connecter à **votre session**, il faut se connecter au VPN en cliquant sur « **Extranet** » ou en saisissant l'adresse <https://vpn.ch-candelie.fr/> dans la barre de recherche de votre navigateur.

The screenshot shows the website for Centre Hospitalier Départemental La Candélie. At the top, there are links for 'Nous contacter', 'Accès agents CHD', and social media icons for LinkedIn, Facebook, and YouTube. Below this is a navigation bar with 'Présentation du CHD', 'Patients et proches', and 'Professionnels et partenaires'. The main content area is titled 'Accès agents CHD' and features four service tiles: 'E-planning' (calendar icon), 'Bluekango' (kangaroo icon), 'Outlook web' (envelope icon), and 'Extranet' (VPN icon). The 'Extranet' tile is circled in red. Below the tiles is a dark blue footer containing the hospital's logo, name, address (Route de la Candélie, 47480 Pont-du-Casse), phone number (05 53 77 67 00), email (secretariat.direction@ch-candelie.fr), and links for 'Mentions légales' and 'Politique de confidentialité'.

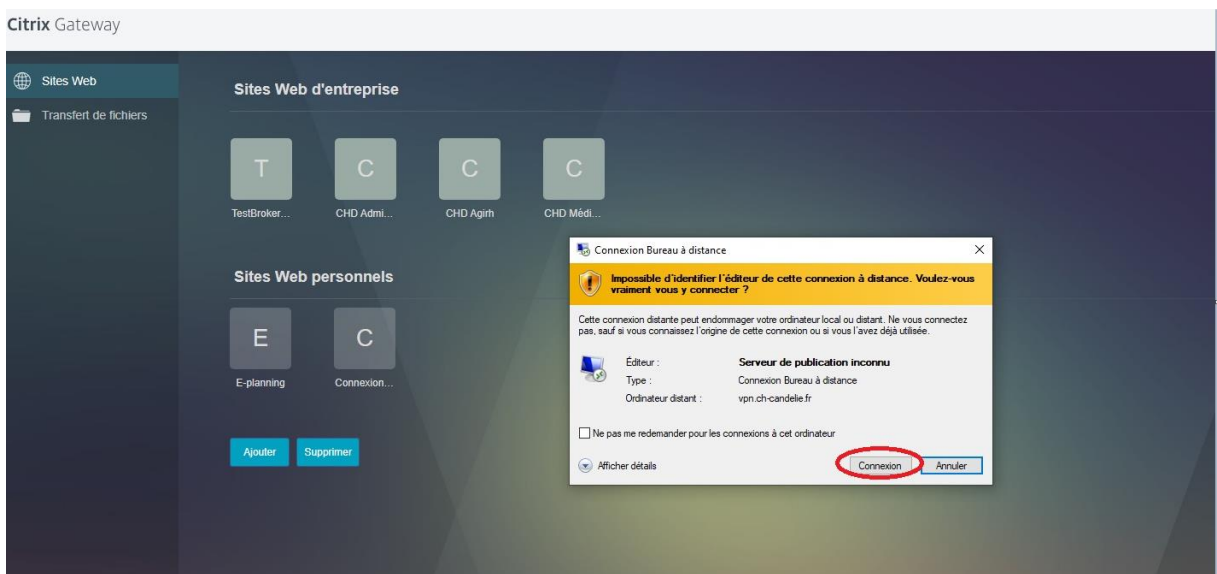
4) Saisissez l'identifiant « **candelie** » et le mot de passe pour accéder au VPN. (Vous pouvez l'obtenir en appelant la hotline au 05.53.77.69.22).

The screenshot shows the Citrix Gateway login interface. It features a dark background with a light blue header area. The text 'Citrix Gateway' is displayed on the left. In the center, there is a form titled 'Veuillez ouvrir une session'. The form contains two input fields: 'Nom d'utilisateur' and 'Mot de passe'. Below the input fields is a blue button labeled 'Ouvrir une session'.

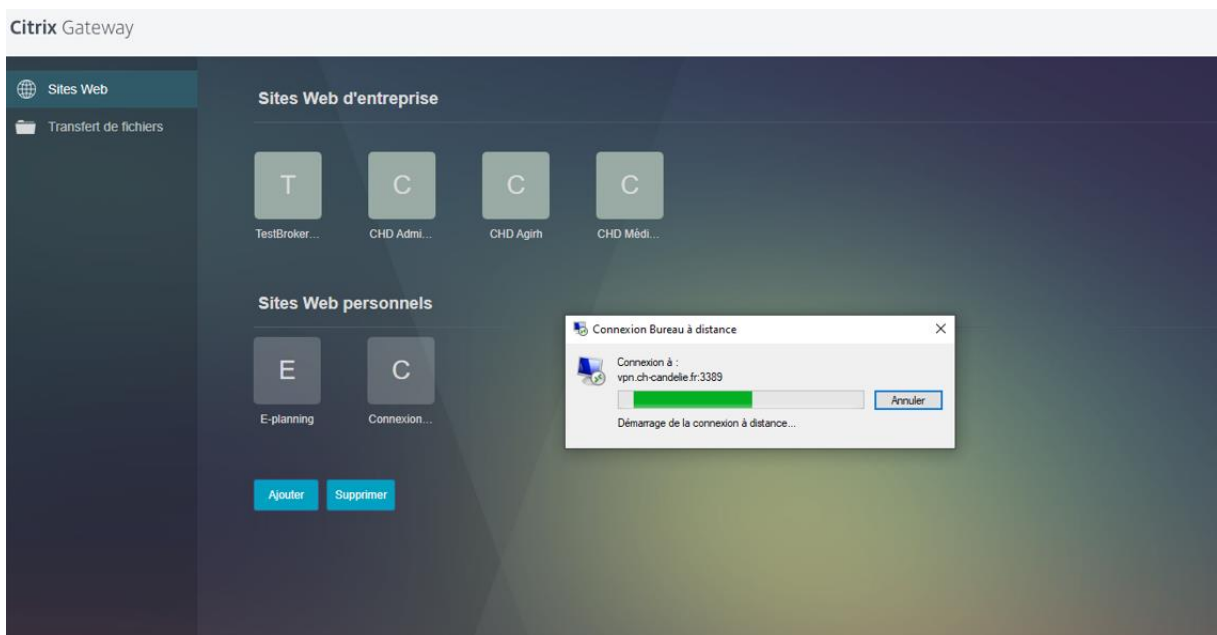
5) Choisissez le serveur qui vous intéresse et cliquez sur « ouvrir le fichier ».



6) Cliquez sur « connexion »



7) La connexion à distance démarre



8) Saisissez votre identifiant précédé de **CANDELIE** et votre mot de passe afin de vous connecter à votre session.

